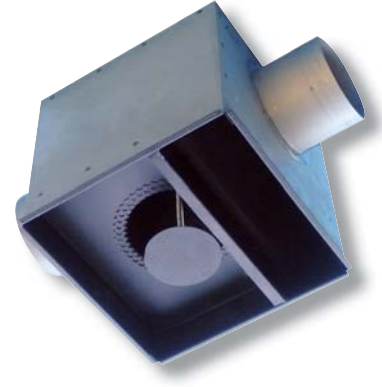


Kombiauslass Zuluft/Abluft

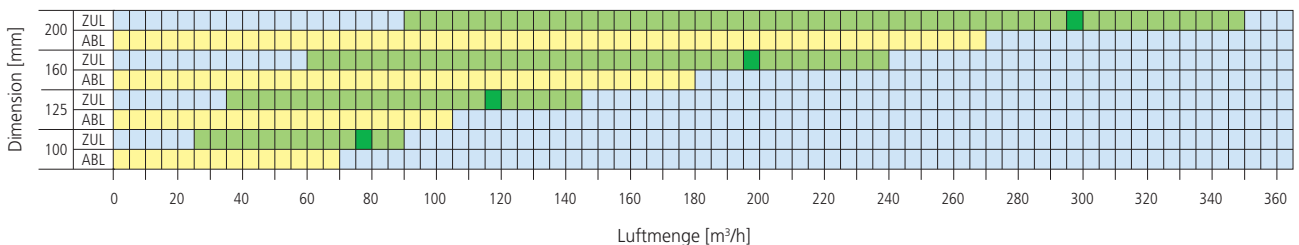
Typ ZAQ



| | |
|---------------------|---|
| Lüftungssystem | Mischlüftung |
| Temperaturbereich | Kühlbetrieb: bis 10 K Untertemperatur Heizbetrieb: bis 5 K Übertemperatur |
| Volumenstrombereich | Minimum: 30 % von V nom. Maximum: V max. Abluft: bis max. 90% der Zuluft |
| Raumhöhe | 2.4 bis 3.75 m |
| Aufbau | Prallplattenauslass mit Abluftteil |
| Beschreibung | Schwach- bis hochinduzierender Zuluftauslassteil und mit Zwischenblech getrenntem Abluftteil, aus sendzimmervverzinktem Stahlblech, 0.62 mm stark. Integrierte Prallplatte zur dreiseitigen, horizontalen Abströmung der Zuluft. Luftkasten innen schwarz gespritzt. Runde, gegenüberliegende Anschlussstutzen, oben liegend. Lochung in Deckenplatte integriert oder im Auslassgitter: Typ 4650, 4.6 mm Lochdurchmesser, 50% freier Querschnitt. |
| Ausführungen | IB: integrierte Bauweise (Auslasslochung in der Deckenplatte) G: Gitter mit Abdeckrahmen (für Deckenausschnitte) Standardabmessungen gemäss nebenstehender Tabelle Spezialabmessungen auf Anfrage |
| Einbauposition | Decke |
| Montage | Montage L-Winkel an Luftkasten und Deckenplattenabkantung |
| Bestellbeispiel | ZAQ-160-IB |
| Grobauswahl | Auslass hochinduzierend, dreiseitig ausblasend |

Auswahltable, 3-seitig hochinduzierend

■ ideale Auslegung ■ Einsatzbereich Abluft
■ Einsatzbereich Zuluft ■ ausserhalb Einsatzbereich



Technische Daten/Masse

| Grösse = d (mm) Zul/Abl | Volumen- strom | | Wurfweite (3-seitig) | | Schallleistungs- pegel | | Druckverlust | | Abluft | | | | Länge/ Breite | Höhe Stützen | Länge Stützen | Höhe | Perforation Feldgrösse | Ausschnitt Deckenplatte | Gitter- ausmass |
|----------------------------------|-----------------------------|-----------------------------|-------------------------|-------------|---------------------------|-----------------|--------------|--------------|-----------------------------|-----------------------------|--------------|--------------|------------------|-----------------|------------------|--------|---------------------------|----------------------------|--------------------|
| | V nom. m ³ /h | V max. m ³ /h | V nom. m | V max. m | V nom. dB(A) | V max. dB(A) | V nom. Pa | V max. Pa | V nom. m ³ /h | V max. m ³ /h | V nom. Pa | V max. Pa | A (mm) | B (mm) | C (mm) | H (mm) | E (mm) | (Var. G) F (mm) | (Var. G) G (mm) |
| 100 | 80 | 90 | 1.1 | 1.2 | 30 | 35 | 28 | 35 | 70 | 80 | 21 | 27 | 225 | 145 | 75 | 210 | 222 x 216 | 250 x 250 | 270 x 270 |
| 125 | 120 | 145 | 1.3 | 1.5 | 33 | 36 | 27 | 39 | 105 | 130 | 20 | 31 | 290 | 167.5 | 75 | 245 | 284 x 281 | 315 x 315 | 336 x 336 |
| 160 | 200 | 240 | 1.5 | 1.6 | 33 | 35 | 27 | 39 | 180 | 215 | 20 | 29 | 380 | 185 | 75 | 280 | 376 x 378 | 405 x 405 | 426 x 426 |
| 200 | 300 | 350 | 1.6 | 1.9 | 33 | 36 | 25 | 34 | 270 | 315 | 18 | 24 | 480 | 225 | 75 | 340 | 486 x 481 | 505 x 505 | 526 x 526 |

