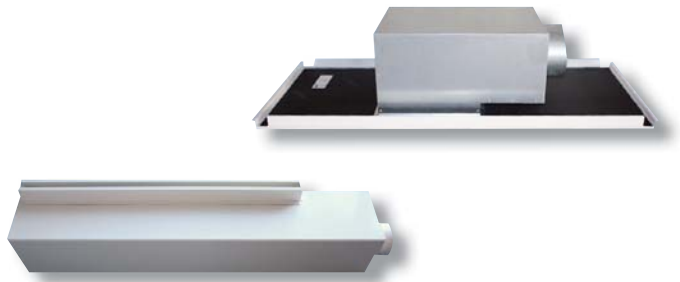


Schalldämpfer

Typ 2KS/3KS



Produkt

Innovative Produktkomponente für die Integration in Luftdurchlässen oder Luftanschlusskasten. Schalldämmelemente (Kulissen) werden mit Akustivlies abgeklebt und sauber verarbeitet. Der Einbau erfolgt im Anschlusskastenteil der Luftdurchlässe oder des Luftanschlusskastens. Diese Kombination bedeutet nebst erheblichen Platzersparnissen auch eindruckliche Vorteile in Bezug auf eine vereinfachte, zeit- und kostensparende Montage.

Je nach Anforderung an die Geräuschreduktion (Einfügungsdämpfung oder Luftschall) werden ein bis drei Schalldämmkulissen eingesetzt. Zusätzliche Rohr- oder Kanalschalldämpfer werden dank der platzsparenden Einbaumöglichkeit komplett überflüssig. Diese überzeugende Bauweise kann auch in Abluftdurchlässen eingesetzt werden.

Kompatibilität

Der Schalldämpfer mit abriebfesten Schalldämmkulissen ist kompatibel mit:

- Luftdurchlässen Zuluftauslass ZQ/ZR
- Abluftdurchlass AQ/AR
- Schlitzauslass ZS
- Luftanschlusskasten TBM-Module

Einfügungsdämpfungsmass D_e

Die Einfügungsdämpfung wurde im Labor der Hochschule Luzern gemäss EN ISO 7235: 2003 gemessen.

Einfügungsdämpfungsmass $D_{e, Okt}^1$ in dB																	
Schalldämpfer Typ		2KS							Schalldämpfer Typ		3KS						
Nenngrösse	f_m in Hz								Nenngrösse	f_m in Hz							
in mm	63	125	250	500	1k	2k	4k	8k	in mm	63	125	250	500	1k	2k	4k	8k
100	7	5	9	21	27	25	33	38	100	9	7	11	26	29	31	37	46
125	7	5	10	23	29	27	36	41	125	10	8	11	26	28	33	40	51
160	12	7	13	25	28	28	39	46	160	13	12	15	28	31	34	44	50
200	13	8	13	26	28	29	40	44	200	13	13	16	29	30	35	45	49

KS Kulissenschalldämpfer, Anzahl Kulissen 2 oder 3

1) Einfügungsdämpfungsmass in Oktavbandbreite

Schalldämpfer in Anschlusskasten zu TBM		Typ 3KSL*						
Nenngrösse	f_m in Hz							
in mm	63	125	250	500	1k	2k	4k	8k
100	12	10	15	29	38	38	39	43
125	12	9	14	31	40	40	42	40
160	15	10	17	36	39	44	46	51
200	16	10	18	36	38	42	44	49

*Sonderlösung auf Anfrage zu ZS und TBM

